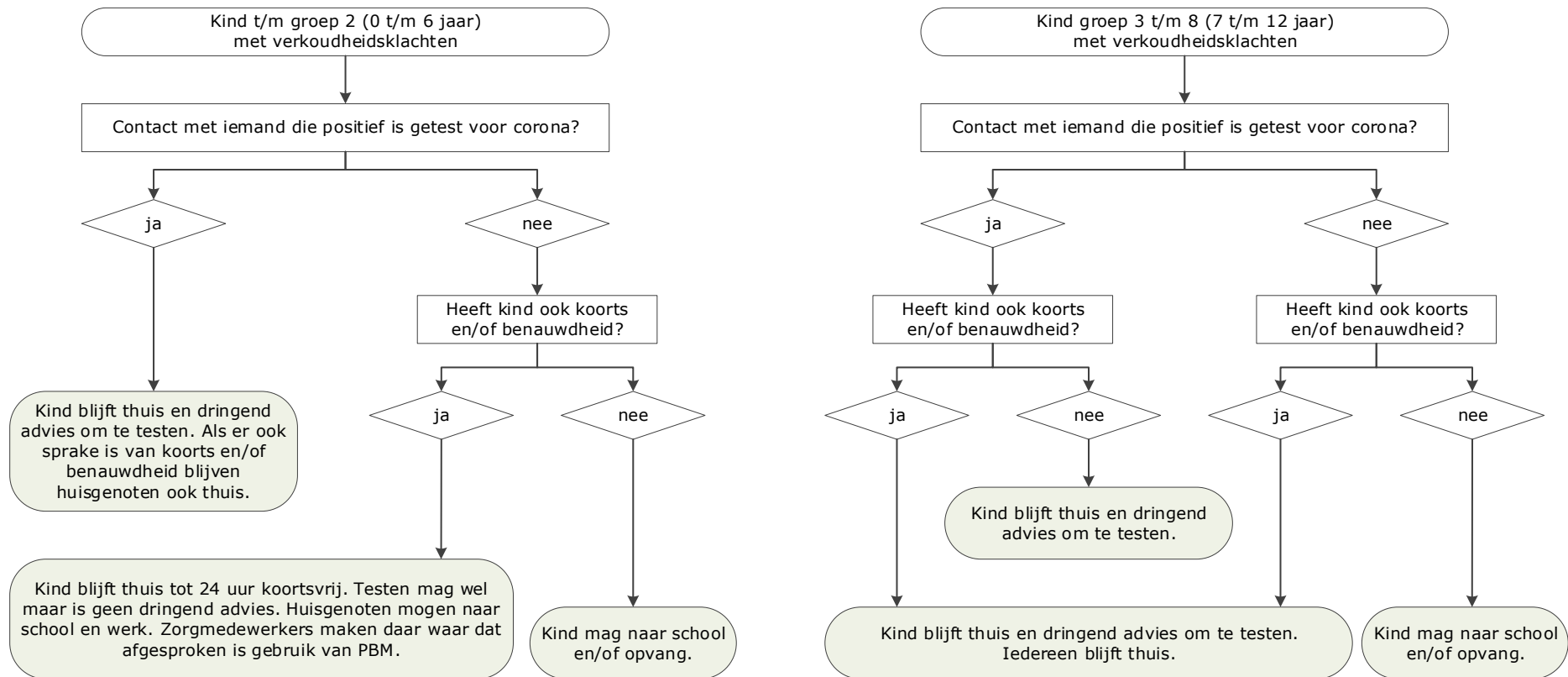




Beslisboom test- en thuisblijfadvis voor kinderen 0 jaar t/m groep 8



Let op! Kind ernstig ziek? → Verwijs naar de huisarts. Er is een dringend advies om te testen. Iedereen blijft thuis.

NB. Zorgmedewerkers die met zeer kwetsbare personen werken kunnen hun kinderen altijd laagdrempelig laten testen, ook als zij milde klachten hebben.